

# SISTEMAS DE CONTROL

## Sistema compacto 600 W

**4EVAC**  
EN 54 CERTIFIED

### C500/3 + 1 » 600 W · backup · EN 54

Sistema de evacuación y alarma por voz "todo en uno" de 600 W RMS (y etapa de respaldo -*backup*-) en un armario en pared que incluye el control del sistema, el micrófono, los mensajes pregrabados, las etapas de potencia, la gestión de carga de baterías... El propio armario dispone de espacio para albergar las baterías y módulos opcionales como subdivisores de zonas o contactos E/S. El equipo se beneficia de la simplicidad de un equipo independiente y de la topología de red para enlazar y ampliar el sistema. Para los avisos globales, los C500 se enlazan en red, mediante un bucle redundante, con 2 canales de audio y un canal de datos.

Las etapas de potencia del C500 son de 2 x 100 W RMS con la posibilidad de puentearlas y configurarlas como 1 x 200 W RMS.

**C500/3+1** permite, por tanto:

3 x 200 W  
2 x 200 W + 2 x 100 W  
1 x 200 W + 4 x 100 W  
6 x 100 W

Mediante los módulos opcionales para 6 subzonas 4E-SW6 es posible añadir más zonas al sistema.



C500 está pensado para facilitar su instalación y configuración. Los componentes electrónicos se insertan y retiran fácilmente, y un soporte de pared sencillo y efectivo simplifica la colocación del armario, posible para una sola persona. El software de configuración y las herramientas de detección de errores aceleran la puesta en marcha.

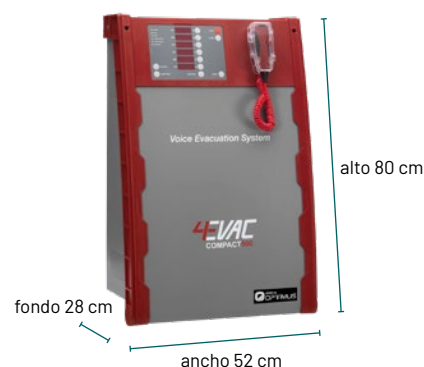


## 4EVAC manager

El software **4EVAC Manager**, incluido en todos los equipos, proporciona una visión general del sistema de megafonía y alarma por voz y hace fácil cualquier configuración gracias a una interfaz de usuario seguro e intuitivo.

- Descarga y carga rápida de la configuración del sistema.
- Actualización de firmware y configuración a través de la red para todos los dispositivos. Cada equipo (CONTROLLER en IMPACT y armarios C500) tiene una copia completa del archivo de configuración del sistema.
- Posibilidad de actualización rápida del sistema mediante el cambio de tarjetas SD en los equipos, sin necesidad de ordenador.

## Dimensiones



# CONTROL SYSTEMS

## Compact system 600 W



### C500/3 + 1 » 600 W · backup · EN 54

All-in-one voice alarm and evacuation system of 600 W RMS (and backup power unit) in a wall cabinet that includes system control, microphone, pre-recorded messages, power units, battery charge management... The cabinet itself has space to house the batteries and optional modules such as zone dividers or contact inputs and outputs. With the simplicity of independent equipment and the benefits of a network topology to link and expand the system. For global paging, the C500s are networked, via a redundant loop, with 2 audio channels and one data channel.

The power units of the C500 are 2 x 100 W RMS with a bridge possibility to configure 1 x 200 W RMS.

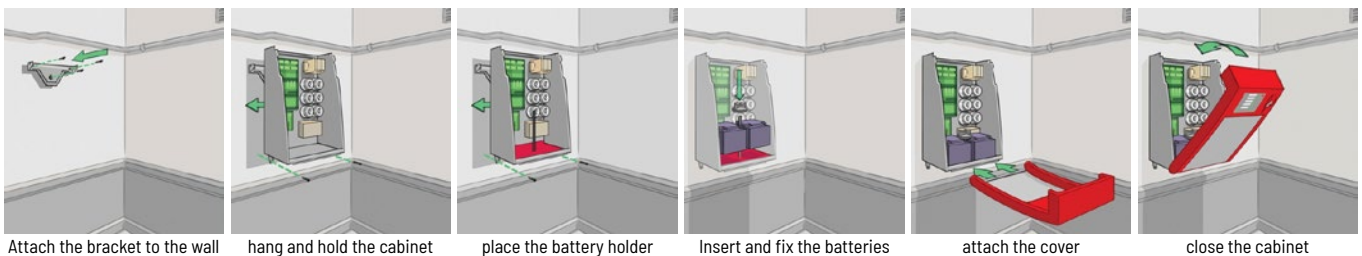


**C500/3** therefore allows:

- 3 x 200 W
- 2 x 200 W + 2 x 100 W
- 1 x 200 W + 4 x 100 W
- 6 x 100 W

With the optional modules for 6 subzones 4E-SW6 it is possible to add more zones to the system.

C500 is designed to facilitate installation and configuration. Electronic components are easy to insert and remove, and a simple and effective wall bracket simplifies the placement of the cabinet, easy even for a single person. In addition, configuration software and error detection tools speed commissioning.



Attach the bracket to the wall

hang and hold the cabinet

place the battery holder

Insert and fix the batteries

attach the cover

close the cabinet

## 4EVAC manager

The **4EVAC Manager** software, included in all the units, provides an overview of the public address and voice alarm system and makes any configuration easy thanks to a safe and intuitive user interface.

- Fast download and upload of system configuration.
- Firmware and configuration update via network for all devices. Each device (CONTROLLER on IMPACT and C500 cabinets) has a complete copy of the system configuration file.
- Possibility of fast updating of the system by changing the SD cards in the equipment, without the need for a computer.

## Dimensions

