

SISTEMA DE CONFERENCIAS

Unidades de conferencias

DCS-3024C-W

presidente

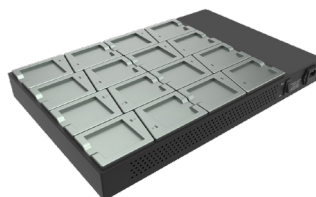
DCS-3024D-W

delegado

Unidades de conferencias de presidente y delegado vía RF (sin cables), con micrófono en flexo de 410 mm, altavoz de 2 W, toma de auriculares, salida de grabación y control de volumen.



Tipo de montaje	Sobremesa
Respuesta en frecuencia	20 Hz - 20 kHz
Sensibilidad	-24 dB ± 3 dBFs/Pa
Tensión de trabajo	3,7 V
Batería	2600 mAh Li-ion
Duración batería	10 horas, en uso continuado
Longitud micrófono	410 mm
Altavoz interno	8 Ω / 2 W
Peso	0,58 kg
Dimensiones	141 × 161 × 53 mm (ancho × fondo × alto)
Margen de temperaturas	0 - 45° C



CHG-16

Cargador de hasta 16 unidades de conferencias

Diagrama



CONFERENCE SYSTEM

Conference units

DCS-3024C-W

chairman

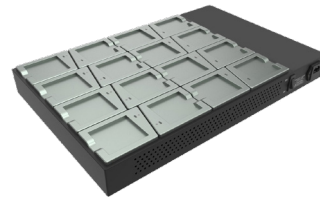
DCS-3024D-W

delegate

Chairman and delegate conference units via RF (wireless), with 410 mm gooseneck microphone, 2 W loudspeaker, headphone jack, recording output and volume control.



Mounting type	Desktop
Frequency response	20 Hz - 20 kHz
Sensitivity	-24 dB ± 3 dBFs/Pa
Working voltage	3,7 V
Battery	2600 mAh Li-ion
Battery life	10 hours, in continuous use
Microphone length	410 mm
Internal speaker	8 Ω / 2 W
Weight	0.58 kg
Dimensions	141 × 161 × 53 mm (width × depth × height)
Temperature range	0 - 45° C



CHG-16

Charger for up to 16 conference units

Diagram

