

AUDIO DISTRIBUIDO

Mando de control

dSOUND

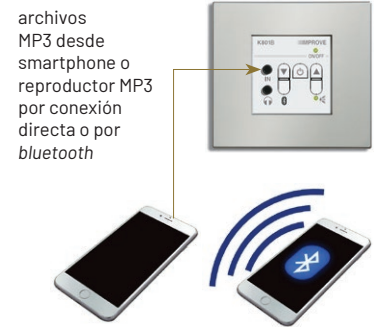
K801B 1 canal 2 x 1,5 W bluetooth

Mando de control de un canal de audio del sistema dSOUND, con *bluetooth*, para instalar en pared (empotrado o en superficie) con un marco de la propia serie dSOUND o con uno de serie electrónica del mercado (consultar).



K801B + marco K861S

- Entrada un canal estéreo
- Salida 1,5 W + 1,5 W (8 ohm)
- Conexión *bluetooth*
- Entrada auxiliar de audio
- Salida de auriculares
- Control de volumen digital (31 pasos)
- Memoria de último volumen
- Preferencia de avisos
- Función "no molesten"
- Tiempo de desconexión programable hasta 60 minutos



Especificaciones técnicas

Diagrama de bloques

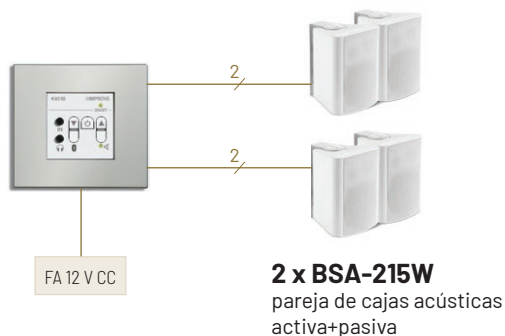
Canales (entrada)	1 canal estéreo
Amplificador (salida)	Estéreo 1,5 + 1,5 W
Bluetooth	Protocolo de transmisión A2DP
Impedancia mínima	8 ohm
Alimentación	12V CC / 330 mA
Consumo en reposo	25 mA
Consumo en funcionamiento	69 mA
Conectores	Bornas de regleta
Dimensiones (mm)	44 x 44 x 36 (fondo)



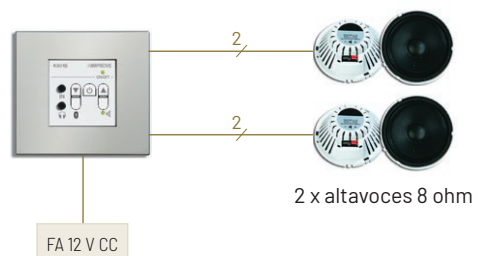
Central dSOUND

Funcionamiento autónomo con fuente de sonido externa (entrada auxiliar / bluetooth)

Ejemplo con cajas autoamplificadas



Ejemplo con altavoces pasivos



DISTRIBUTED AUDIO

Control module

dSOUND

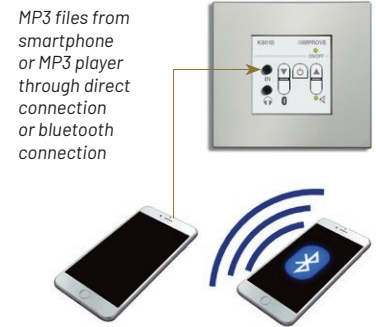
K801B 1 channel 2 x 1,5 W bluetooth

Control module for one audio channel of the dSOUND system, with bluetooth, to be installed on the wall (recessed or surface-mounted) with a frame from dSOUND series itself or with an electronic series on the market (consult).



K801B + K861S frame

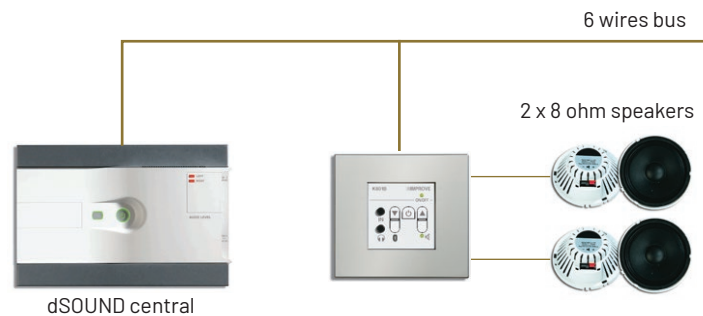
- Input 1 stereo channel
- Output 1.5 W + 1.5 W (8 ohm)
- Bluetooth connection
- Auxiliary audio input
- Headphone output
- Digital volume control (31 steps)
- Last volume memory
- Priority of messages
- "do not disturb" function
- Programmable disconnection time up to 60 minutes



Technical specifications

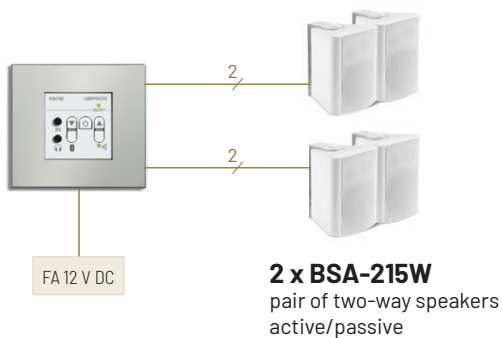
Channels (input)	1 stereo channel
Amplifier (output)	Stereo 1.5 + 1.5 W
Minimum impedance	8 ohm
Power supply	12V DC / 330 mA
Consumption (standby)	25 mA
Consumption (on)	69 mA
Connectors	Terminal blocks
Dimensions(mm)	44 x 44 x 36 (depth)

Blocks diagram



Stand-alone operation with external sound source (auxiliary / bluetooth input)

Example with self-powered speakers



Example with passive speakers

